

S6V

Full Function Veterinary
HCU Without Compromise



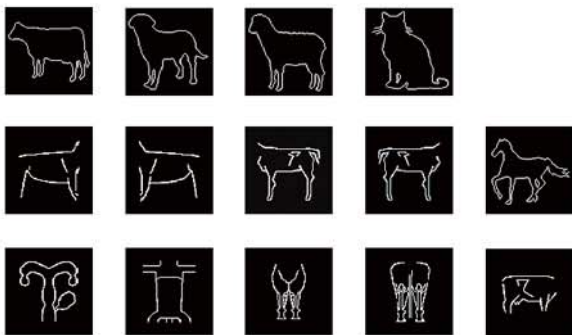
SonoScape

"Best Entrepreneurial Company Award"
& "Product Quality Leadership Award"受賞

※製品品質、性能、信頼性、デザイン、使いやすさと
知覚価値に優れた企業に与えられる賞です。



SonoScapeは動物用ポータブルカラードプラS6Vを開発しました。このシステムは心臓・腹部・表在臓器・周産期の診断や計測が可能、作業効率の高い操作性に優れた動物用パッケージを搭載しています。S6Vはリチウムイオンバッテリー内蔵、スリムなトrolley、USB2.0やDICOMなどの豊富なインターフェースも装備。動物専門のソフトウェア、ボディマーク、動物用トランスデューサー(プローブ)で、日頃の診察をより信頼性の高いものにします。



動物用専用の プロフェッショナルデザイン

- ◇ 多種多様な動物用検査モード
- ◇ 小動物専用高周波リニアプローブ
- ◇ 腹部・心臓のマイクロコンベックスプローブ
※ブロードバンド対応
- ◇ 循環器、周産期の動物用計測パッケージ



ワンタッチで取り外し
(トrolleyはオプションです)

主な特徴

- ◇ 15インチLCDモニター
- ◇ 標準で2つのプローブコネクタ
- ◇ CFM, PDI, PW, CW, カラーMモード, High Pulse Repetition Frequency
- ◇ ECGモジュール
- ◇ Tissue Harmonic画像、多様な周波数
- ◇ ボタン1つで最適化 (M-Tuning) (2D, CFM, PWのワンタッチ画像調整)
- ◇ Trapezoid画像
- ◇ DICOM3.0, USBポート、VGA, S-Video
- ◇ 動物用プローブ
高密度リニア、高周波セクター、マイクロコンベックス
- ◇ マウスなどの小動物にも対応したプローブ

優れたデザイン

- ◇ 運ぶ際に便利な携帯用ケース
- ◇ リチウムイオンバッテリー内蔵で、1時間続けて診断可能
- ◇ SonoScapeのカラードプラプローブ(トランスデューサー)が同時に2つ接続できるプローブコネクタ



プローブオプションによるイメージデータ



心四腔断面(犬)



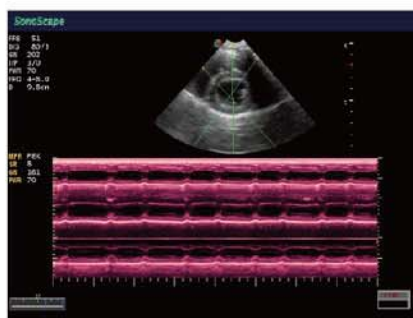
肝臓(犬)



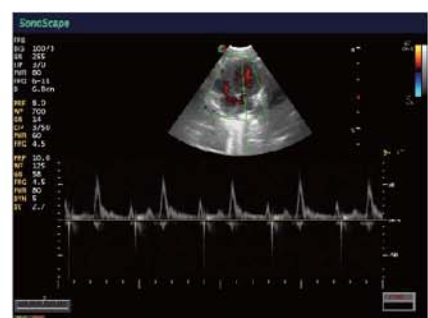
腎臓(犬)



大動脈ドプラモード(猫)



心臓Mモード(犬)



僧帽弁ドプラモード(猫)

Technical Description/仕様

システムデザイン	15インチLCDモニターポータブルエコー
イメージモード	B, M, B/M, CFM, PWD, DirPWD, PW, HPRF, CW, 3D
プローブ周波数	2-15 MHz (プローブによる)
プローブコネクタ	2ポート(標準)、増設可
デジタルテクノロジー	μスキャン(反転防止) パノラマイメージ トラペゾイドイメージ ティッシュハーモニクイメージ(THI)
スキャン角度(°)	200°まで(プローブによる)
スキャン深度(mm)	329mmまで(プローブによる)

Imaging Processing /画像プロセッシング

プリプロセス	Bモード: μスキャン ダイナミックレンジ 8段階TGC カラーモード: 彩度 PRF フィルター Mモード: スキャン速度 Mプロセス スペクトルドブラー: ベースライン サンプルボリュームサイズと角度修正
ポストプロセス	Bモード: GSC シングルカラーの調整 カラーモード: Cマップ B Reject Mモード/スペクトルドブラー 血流反転 画面レイアウト変更

Standard Configurations/標準仕様

S6V本体 / 15インチ、ノンインターレースちらつき防止LCDモニター / 多種のプローブから選択 / 高性能なイメージとアプリケーション機能 / 患者情報管理 / 測定と演算のソフトウェアパッケージ

Others/その他

周辺ポート	Sビデオ、ビデオ、USBポート×2、LAN、プリントコントロール
電源	AC110-220V、50/60MHz
外形寸法	L360mm×W440mm×H398mm
重量	約9kg

Transducer Options/プローブオプション

コンベックス	C344 (2-5MHz) C542 (4-7MHz)
リニア	L741 (5-10MHz) L741V (5-10MHz) 10L1 (6-12MHz) 10I2 (5-10MHz)
マイクロコンベックス	C322V (2-6MHz) C611 (4-8MHz)
セクター	5P1 (4-7MHz) 2P1 (2-4MHz)
バージナル	6V1 (4-8MHz)

Measurement and Calculation/測定と演算

Bモード	距離、面積、周長(エリプス、楕円)、容積(L×W×H, エリア×L)、心臓、泌尿器
Mモード	速度、距離、時間、心拍数、傾斜
カラーモード	カラーフロー速度、ドブラーエリア、近接表面エリア
スペクトルドブラー	速度、速度比、速度/時間積分、心拍数、加速度、抵抗指数、ピーク速度(PV)、平均流量速度、圧較差(PG)
ソフトウェアパッケージ	猫、犬、牛、羊、馬、マウス (アプリケーション…周産期、腹部、循環器、その他)

Optional Accessories/オプション

穿刺金具 / プローブコネクタの増設 / トロリー / 携帯用ケース / フットスイッチ / パノラマイメージ / μスキャン / TDI / DICOM / プリンター

- 動物用高度管理医療機器等販売賃貸業: 第K-87号
- 第二種動物用高度管理医療機器製造販売業: 25製販療Ⅱ第78号
- 動物用医療機器製造業許可: 25製販療第406号
- 動物用医療機器修理業許可: 26修理第1049号
- 外国製造業者認定SonoScape Co.,Ltd.: 27外製療第227号
- 製造販売承認S6V: 22動薬第5059号







Shoei Japan Co.,Ltd.
湘栄ジャパン株式会社

Shoei Japan
ITC
EN ISO 13485:2012
NO.140036SJ

〒545-0011 大阪市阿倍野区昭和町2-19-28-5F
Tel. 06-6627-1611 Fax.06-6627-1612
E-mail. info@shoeijapan.co.jp
URL: http://www.shoeijapan.co.jp

S6Vプローブ

	プローブ 型番	プローブ種類 周波数域	使用対象 *動物によって変わる	体触部寸法 (単位 mm)	外径寸法 (単位 mm)
	C344	コンベックス 2~5MHz	腹部周辺臓器 胎児	W52 x H18	W60 x H29 x D106
	C542	コンベックス 4~7MHz	腹部周辺臓器 胎児	W52 x H18	W60 x H29 x D106
	L741	リニア 5~10MHz	血管、甲状腺 体表近くの臓器	W53 x H10	W64 x H28 x D100
	L741V	リニア 5~10MHz 経直腸	前立腺、膀胱など 経膣、子宮など	W10 x H65	W22 x H26 x D112
	10L1	リニア 6~12MHz	血管、甲状腺 体表近くの臓器	W41 x H10	W64 x H26 x D102
	10I2	リニア 5~10MHz	血管、甲状腺 体表近くの臓器	W34 x H17	W33 x H14 x D130
	C311	マイクロ コンベックス 2~4MHz	腹部、心臓、臓器	W32 x H14	W64 x H26 x D102
	C611	マイクロ コンベックス 4~8MHz	腹部、心臓、臓器	W30 x H10	W30 x H25 x D80
	5P1	セクター 4~7MHz	心臓、臓器	W15 x H13	W33 x H25 x D79
	2P1	セクター 2~4MHz	心臓、腹部	W24 x H15	W34 x H26 x D85
	6V1	経膣 4~8MHz	前立腺、膀胱など 経膣、子宮など	W23 x H10	W22 x H24 x D300