

X5V

Unprecedented eXperience



eXact Diagnosis

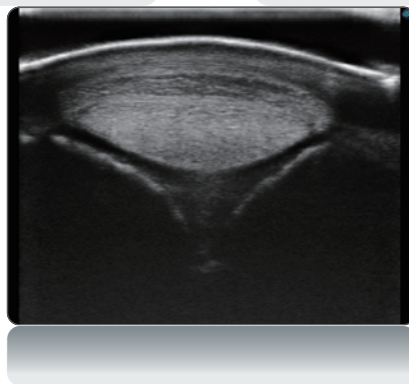
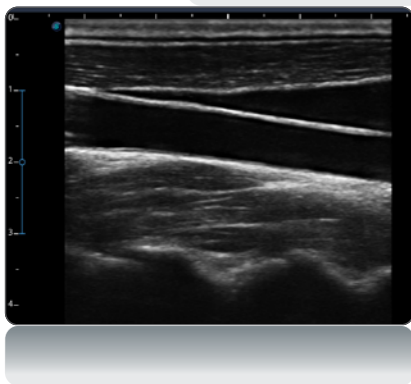
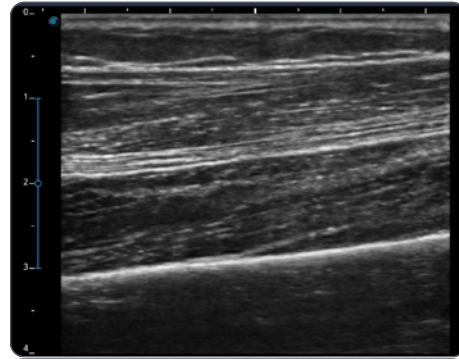
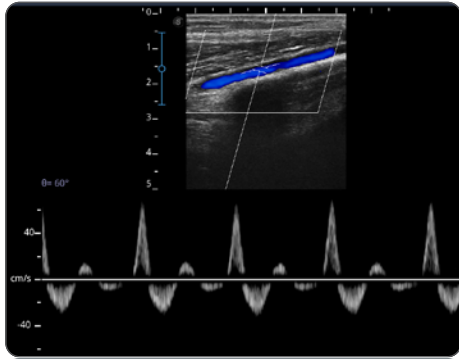
eXcellent Image Quality

eXtreme Ergonomic Design



eXcellent Image Quality

- Sonoscape の技術の粋を集めたイメージング品質。X5V なら、腹部や体表近くの臓器でコントラストを上げても、斑点を抑えた見やすい像が得られます。
- アルゴリズムのリアルタイム処理を行う μ スキャンテクノロジーにより、ノイズアーチファクトを排除し、本来の組織情報の視覚化を向上します。
- PIH が音響情報を劣化させることなくハーモニック信号を保ち、優れたコントラスト解像度を持つ鮮明な像を返します。



- マルチビームプロセス技術
- 空間複合イメージング
- μ スキャンイメージプロセス技術
- パルス反転ハーモニックイメージング



ワンタッチで取り外し
(トロリーはオプションです)

高性能プローブ（一例）

	3P-A 1-6MHz セクター	24x16mm
	3C-A 1-7MHz コンベックス	R50mm
	C613 4-13MHz マイクロコンベックス	R14mm
	L741 4-16MHz リニア	46mm
	6V1 3-15MHz エンドキャビティ	R11mm

X5V

Unprecedented eXperience

直観的な操作を可能にした新しいシステムは、最小限のトレーニングで使用でき、診療所等での診断を強化します。**X5V**は、適用される国際規格および規制を遵守し、本製品の安全性を保証するように設計されています。

軽量でコンパクトなサイズ、そして素晴らしい耐久性により、ベッドサイドから救急車内に至るまで、あらゆる状況で超音波画像診断を行うことができます。

この小さな卓上システムの中に詰まったクリアな撮像能力と先進的アプリケーションは、もちろん病院内でお使いいただくにも最適。

約 22 秒で起動する **X5V** が、今までに体験したことのない性能で、診断の現場に効率的なソリューションをもたらします。



eXact Diagnosis

- クリアなイメージング品質と多数の専門的プローブに対応した X5V は、あらゆる用途にうってつけな一台。
- OB/GYN には 3D 機能も。
- リアルタイムパノラマ機能で大きな器官も撮像できます。

eXtreme Ergonomic Design

- 15.6 インチの高解像度 LCD スクリーンは、正面以外の角度からも見やすいのが特長。
- 180° 開くエルゴノミックデザインのアンチグレアスクリーンを採用。屋内外での使用に適しています。



Unprecedented eXperience

- 拡張したプローブコネクタは同時に 3 本までのプローブを接続可能。
- 音声、USB、ビデオ、HDMI、フットスイッチ、ECG が接続できるマルチコネクションボックスでユーザーの自由度がさらに高まります。
- TF カード (microSD カード) と大容量ハードドライブにより、外出時でも簡単にデータ保存。
- リチウムイオンバッテリーは車の中でも充電できます。
- Wi-Fi と Bluetooth の利用でファイルを常に最新の状態に保てます。



ISO 13485

CE 0197

Technical Description/仕様

システムデザイン	15.6インチLEDモニターポータブル エコー
イメージモード	B, 2B, 4B, M, THI, PHI, CFM, PDI, DirPDI, PW, CW
プローブ周波数	1~16MHz(プローブによる)
プローブコネクタ	1ポート(標準) 増設可
デジタルテクノロジー	マルチビーム(Quad) μスキャン トラペゾイドイメージ ティッシュハーモニックイメージ(THI)
スキャン角度(°)	270°まで(プローブによる)
スキャン深度(mm)	300mmまで(プローブによる)

Transducer Options/プローブオプション

コンベックス	3C-A (1-7MHz)
リニア	L741 (4-16MHz)
マイクロコンベックス	C613 (4-13MHz)
セクター	3P-A (1-6MHz) 7P-B (3-9MHz)
バージナル	6V1 (4-8MHz) EC9-5 (3-15MHz)
TCD	PWD2.0 (2-3MHz)

Imaging Processing/画像プロセッシング

Bモード
Mモード
THIモード
PHIモード
CFMモード
PDIモード
PWモード
CWモード

Measurement and Calculation/測定と演算

Bモード 距離、面積、周長(エリプス、楕円)、
容積(LxWxH、エリアxL)、心臓、泌尿器
Mモード 速度、距離、時間、心拍数、傾斜
カラーモード カラーフロー速度、ドプラーエリア、
近接表面エリア
スペクトルドプラー 速度、速度比、速度/時間積分、心拍
数、加速度、抵抗指数、ピーク速度(PV)、
平均流量速度、圧較差(PG)
ソフトウェアパッケージ 周産期、腹部、循環器、その他

Standard Configurations/標準仕様

高度な超音波ドプラー
フルデジタルスーパーワイドバンドビームフォーマー
デジタルダイナミックフォーカシング
ダイナミックトレース
ワイドバンドダイナミックレンジ

Optional Accessories/オプション

B/Wビデオプリンター/フットスイッチ/トロリー/トランスデューサーエクステンダー/I/Oドッキングエクステンダー/ソリッドステートディスク

Others/その他

周辺ポート Sビデオ出力、HDMIビデオ出力、ネットワーク
(DICOM)、USB×2、プリントコントロール
電源 AC100~240V、50/60MHz
内部バッテリー: 14.4V、6200mAh
外形寸法 L339mm×W378mm×60.5mm
重量 約 4.5kg

- 動物用高度管理医療機器等販売・賃貸業:第K-87号
- 第二種動物用高度管理医療機器等製造販売業:25製販療第78号
- 動物用医療機器製造業許可:25製販療第406号
- 動物用医療機器修理業許可:26修理第1049号
- 外国製造業者認定 SonoScape Co., Ltd.:27外製療第227号
- 製造販売承認 X5/X5V:第28-4307号



Shoei Japan

EN ISO 13485:2012
NO. 140036SJ

Shoei Japan Co.,Ltd.

湘栄ジャパン株式会社

〒545-0011
大阪市阿倍野区昭和町2-19-28青葉ランドビル5F

Tel. 06-6627-1611

Fax. 06-6627-1612

<http://www.shoeijapan.co.jp>

X5プローブ

プローブ写真	型番	プローブ種類	周波数域	使用対象 *動物によって変わる	備考
	L741	リニア	4~16MHz	血管、甲状腺 体表近くの臓器	大型リニアプローブ
	3C-A	コンベックス	1~7MHz	腹部周辺、臓器 胎児	一般汎用 (深度: Near領域)
	C613	マイクロ コンベックス	4~13MHz	腹部、心臓、臓器	一般汎用標準プローブ (深度: Near/Mid領域)
	6V1	バージナル	4~8MHz	前立腺、膀胱など 経膈、子宮など	経直腸、経膈用
	EC9-5	バージナル	3~15MHz	前立腺、膀胱など 経膈、子宮など	経直腸、経膈用
	3P-A	セクター	1~6MHz	心臓、臓器	小型セクタプローブ
画像準備中	7P-B	セクター	3~9MHz	心臓、臓器	小型セクタプローブ
	PWD2.0	TCD	2~3MHz	心臓、脳	経頭蓋