

DP-50^{NEW}

デジタル超音波画像診断装置

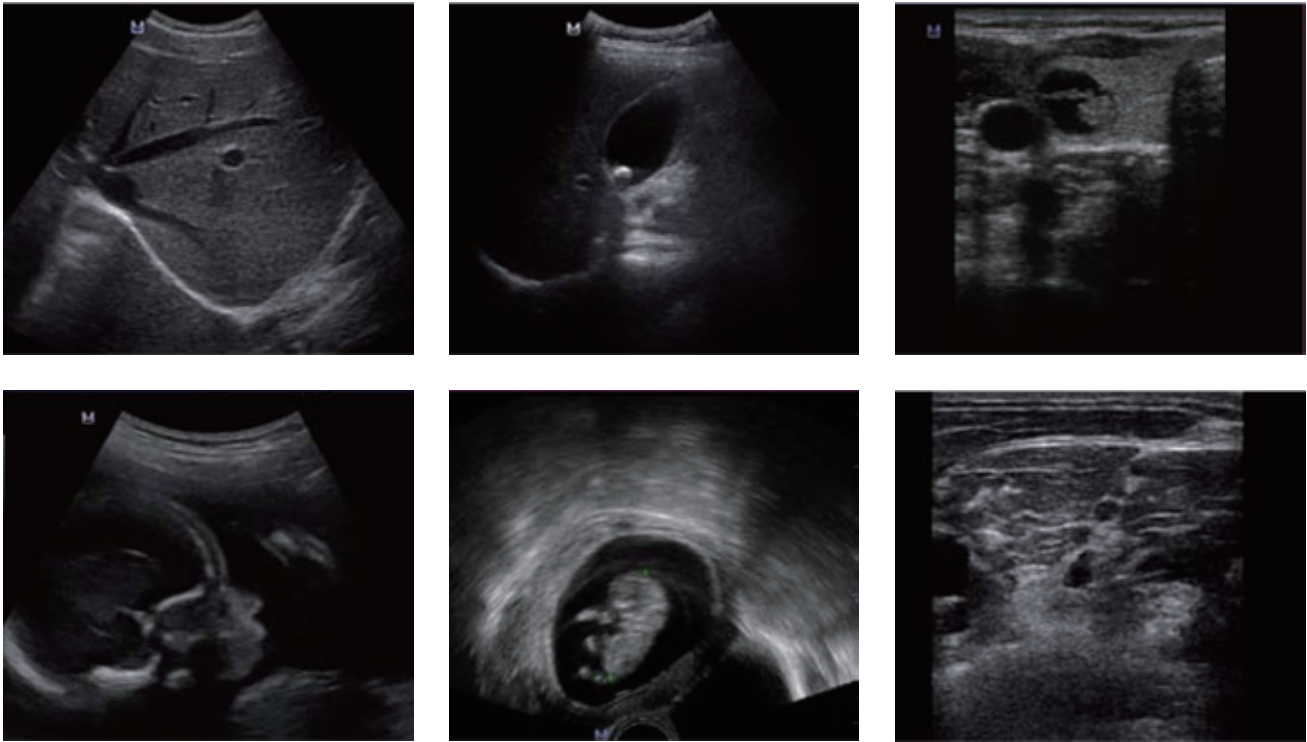


Master within Reach

mindray
healthcare within reach

DP-50

世界基準の超音波画像診断装置を供給しつづけている「マインドレー」は、常に医療の最前線と活躍するドクター、コメディカルの皆さまの立場に立ち最高の医療を患者さまに与えることができるよう安全、安心、低コストの製品を皆様にご紹介しています。



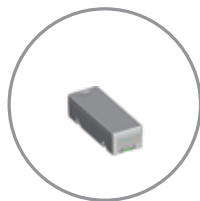
卓越したエルゴノミックデザイン

DP-50のデザインは、変わりゆく臨床のニーズを綿密に研究した結果に基づいて設計されています。刷新的な形状、携帯性の向上、更に便利になった操作性は医療の現場にうってつけです。

- ・コンパクトで滑らかな流線形のフォルム
- ・ユーザーフレンドリーな操作部
- ・携帯性にすぐれた軽量設計
- ・高画質、傾斜機構付き広角15インチLCDモニター



キーボードバックライト



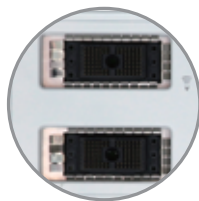
充電可能なバッテリー
(追加オプション)



傾斜機構つき
15インチLCDモニター



豊富なプローブオプション



2つのプローブソケット



モバイルトrolley
(追加オプション)

ワークフローを改善し、効率よく

1. コントロールエリア



コメントの追加、演算、画質補正からパラメータの設定に至るまで、最小限のステップで目的の操作ができるように簡略化されています。

2. クリップボード



クリップボードに保存されたシネループやフレーム画像も簡単にプレビュー、再生、送信、削除できます。

DP-50のユーザーインターフェースは、コントロールエリア・クリップボード・画像表示領域の3つから構成されたシンプルな画面構成。一目してわかりやすいため診察に集中でき、機器の性能をいつでも最大限に活かすことができます。



便利な機能

クイック・セーブ

ワンタッチで内臓メモリまたはUSBメモリに直接保存ができます。

オンボード・レポート

さまざまな診察に対応出来る報告書テンプレートをご用意。

DICOM準拠

Structured reporting / Worklist / DICOM print / Storage

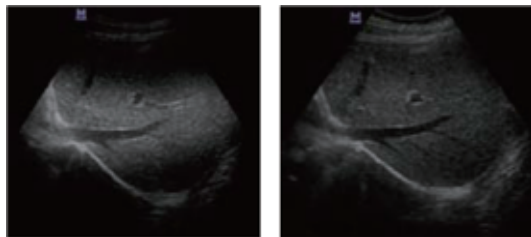
3. 画像表示領域



広いイメージエリアにより情報量が増え、容易な診断をサポートします。

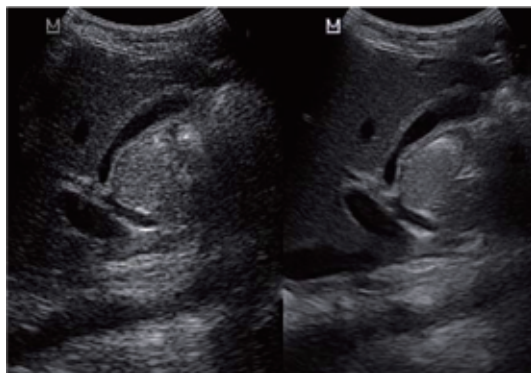
高度な画像処理技術で確実な診断を

DP-50の高画質と高いペネトレーションは、独自の先進技術に裏打ちされたパフォーマンスです。



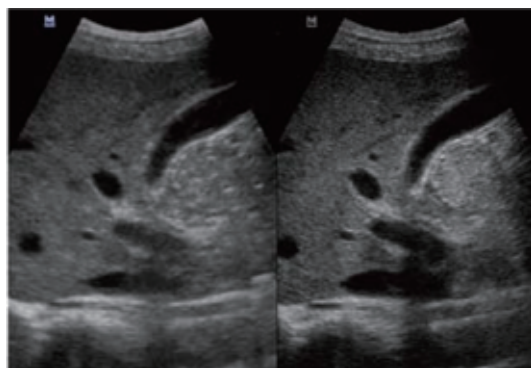
iTouch 自動最適化

ワンタッチで最適画像に調整できる技術が検査の効率化に寄与します。



iClear スペックルサプレッション

画像のメリハリを強調し、画像診断の精度を向上します。



デジタルハーモニックイメージング

ベースの周波数と高周波数の成分を分離することにより、サイドローブアーチファクトが軽減されます。

プローブ



型名	35C50EA	65C15EA	75L38EA	75L53EA	10L24EA	65EC10EA
走査方法	コンベックス	マイクロコンベックス	リニア	リニア	リニア	体腔内マイクロコンベックス
周波数	2.0~5.0MHz	5.0~8.5MHz	5.0~10.0MHz	5.0~10.0MHz	8.0~14.0MHz	5.0~8.5MHz
主な用途	腹部、婦人科、産科、泌尿器科、救急	小児腹部、心臓	甲状腺、乳房、小器官、血管、筋骨格、神経、表在臓器、整形外科	甲状腺、乳房、小器官、血管、筋骨格、神経、表在臓器、整形外科	甲状腺、乳房、小器官、血管、筋骨格、神経、表在臓器、整形外科	婦人科、産科、泌尿器科
レンズ幅	50mm	15mm	38mm	53mm	24mm	10mm
穿刺	NGB-001	NGB-005	NGB-002	NGB-007	NGB-016	NGB-004

型名	65EB10EA_S	65EB10EA_T	35C20EA	65EL60EA	75LT38EA	65EC10ED
走査方法	体腔内パイプレンコンベックス		コンベックス	経直腸リニア	術中リニア	体腔内マイクロコンベックス
周波数	5.0~8.5MHz	5.0~8.5MHz	2.5~5.0MHz	5.0~8.5MHz	5.0~10.0MHz	5.0~8.5MHz
主な用途	前立腺	前立腺	婦人科、産科、小児科、腹部、筋骨格、心臓	泌尿器科	筋骨格、小器官、術中	婦人科、産科、泌尿器科
レンズ幅	10mm	10mm	20mm	60mm	38mm	10mm
穿刺	NGB-004	NGB-004	NGB-003	NGB-009	NGB-010	NGB-004

オプション

DICOM、トローリー、フットスイッチ、DVD-R/Wドライブ、バッテリーパック、穿刺ガイドブラケット、キャリーバッグ



その他

電源・電圧 AC100-240V
 外形寸法 378(H) x 415(D) x 190(W)
 重量 約 8.5kg (バッテリー含む)
 モニタ 15 インチ LCD ディスプレイ

販売名称：汎用超音波画像診断装置 DP-50
 医療機器認証番号：228ADBZX00024000
 外国製造業者認定番号：BG10500352
 第二種医療機器製造販売業許可：27B2X00277
 医療機器製造業許可：27BZ200310

日本総輸入元：



Shoei Japan



EN ISO 13485:2012
 NO. 140036SJ

Shoei Japan Co.,Ltd.

湘栄ジャパン株式会社

〒545-0011
 大阪市阿倍野区昭和町2-19-28青葉ランドビル5F

Tel. 06-6627-1611
 Fax. 06-6627-1612

<http://www.shoeijapan.co.jp>